



bounous hnos s. a. i. m.

La marca del grupo electrógeno

Motores diesel/gas - Grupos electrógenos - Motobombas
Torres de iluminación - Talleres rodantes - Equipos afines



GESTION
DE LA CALIDAD

RI-9000-305



DETALLES DE GRUPO ELECTROGENO

	1500 RPM		1800 RPM	
	Prime	Stand By	Prime	Stand By
Potencia Nominal (Kva.)	158	175	178	197
Potencia Activa (Kw.)	126	140	142	158
Intensidad por fase (Amp)	226	250	257	285
Depósito de combustible (Lts.)	335			
Consumo según carga:	100%	75%	50%	25%
a 1500 rpm (Lts / H)	40,80	30,60	20,40	10,20
Arranque	Eléctrico			
Medidas de grupo (Incluye base tanque)	Largo (mm)	Ancho (mm)	Alto (mm)	Peso (kg)
	2.300	950	1.600	1.350

Motor

Potencia Nominal (Kw.)	146		166	
Fabricante	John Deere			
Modelo	6068 H J61			
Combustible	Diesel			
Inyección	Directa			
Aspiración	Turbo alimentado Post enfriado			
Cilindrada cm ³	6.800			
Nº de cilindros - Posición	6 en línea			
Refrigeración	Agua			
Regulador de velocidad	Mecánico			

Generador

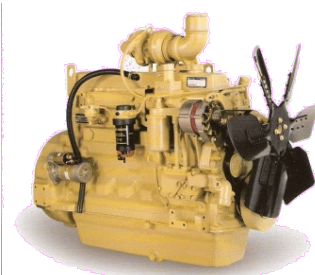
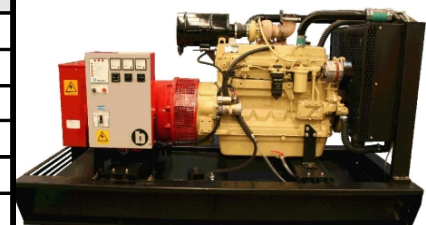
Modelo	G2R 250 MD/4	G2R 250 MD/4		
Fabricante	Cramaco		Cramaco	
Tensión	3 x 380 V.		3 x 380 V.	
Potencia	160 Kva		160 Kva	
Regulador de tensión	Electrónico		Electrónico	

Cabina Metálica Insonorizada

Tipo	Metálica desmontable			
Acceso	Mediante puertas laterales			
Punto de anclaje	Centrado mediante cancamo			
Nivel de Sonido	74 dBA a 7 Mts. de distancia			
Medidas cabina	Largo (mm)	Ancho (mm)	Alto (mm)	Peso (kg)
	3.200	1.120	1.405	431

Trailer

Lanza de arrastre	Fija / Altura regulable			
Ojo de enganche	Giratorio, ojal N° 2			
Eje	Dos			
Suspensión	Barra de torsión elástica			
Neumáticos	4 x 6.50 x 16"			
Medidas trailer	Largo (mm)	Ancho (mm)	Alto (mm)	Peso (kg)
	4.080	1.695	860	500



GRUPO ELECTROGENO BOUNOUS 175 Kva FULL TRIFÁSICO

Fábrica y Administración:

Av. Jorge Newbery 444 Tel +54 (0)3404 481610 y líneas rotativas Fax: +54 (0)3404 - 481610
(S 2252 BMR) Gálvez (Santa Fe) E-mail: Info@bounous-sa.com.ar www.bounous-sa.com.ar

Información sujeta a cambios sin aviso previo.