



# bounous hnos s. a. i. m.

La marca del grupo electrógeno

Motores diesel/gas - Grupos electrógenos - Motobombas  
Torres de iluminación - Talleres rodantes - Equipos afines



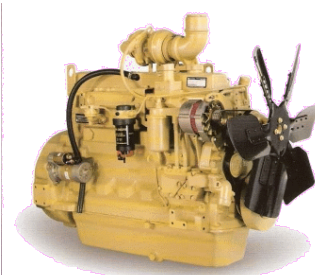
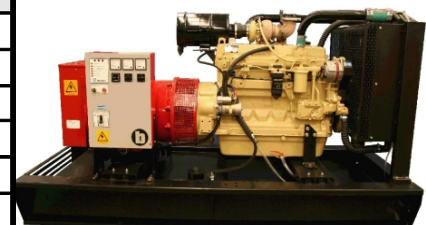
GESTION  
DE LA CALIDAD

RI-9000-305



## DETALLES DE GRUPO ELECTROGENO

	1500 RPM		1800 RPM	
	Prime	Stand By	Prime	Stand By
Potencia Nominal (Kva.)	100	113	110	124
Potencia Activa (Kw.)	80	90,4	88	99,4
Intensidad por fase (Amp)	140	158	159	179
Depósito de combustible (Lts.)	335			
Consumo según carga:	100%	75%	50%	25%
a 1500 rpm (Lts / H)	27,60	20,70	13,80	6,30
Arranque	Eléctrico			
Medidas de grupo	Largo (mm)	Ancho (mm)	Alto (mm)	Peso (kg)
(Incluye base tanque)	1.850	850	1.450	1.050
Motor				
Potencia Nominal (Kw.)	91		101	
Fabricante	John Deere			
Modelo	4045 H J61			
Combustible	Diesel			
Inyección	Directa			
Aspiración	Turbo Post Enfriado			
Cilindrada cm <sup>3</sup>	4500			
Nº de cilindros - Posición	4 en línea			
Refrigeración	Agua			
Regulador de velocidad	Mecánico			
Generador				
Modelo	G2R 200 MD/4		G2R 200 MD/4	
Fabricante	Cramaco		Cramaco	
Tensión	3 x 380 V.		3 x 380 V.	
Potencia	100 Kva		110 Kva	
Regulador de tensión	Electrónico		Electrónico	
Cabina Metálica Insonorizada				
Tipo	Metálica desmontable			
Acceso	Mediante puertas laterales			
Punto de anclaje	Centrado mediante cancamo			
Nivel de Sonido	74 dBA a 7 Mts. de distancia			
Medidas cabina	Largo (mm)	Ancho (mm)	Alto (mm)	Peso (kg)
	2.750	1.120	1.405	385
Trailer				
Lanza de arrastre	Fija / Altura regulable			
Ojo de enganche	Giratorio, ojal N° 2			
Eje	Dos			
Suspensión	Barra de torsión elástica			
Neumáticos	4 x 6.50 x 16"			
Medidas trailer	Largo (mm)	Ancho (mm)	Alto (mm)	Peso (kg)
	4.080	1.695	860	500



GRUPO ELECTROGENO BOUNOUS 113 Kva FULL TRIFÁSICO

Fábrica y Administración:

Av. Jorge Newbery 444 Tel +54 (0)3404 481610 y líneas rotativas Fax: +54 (0)3404 - 481610  
(S 2252 BMR) Gálvez (Santa Fe) E-mail: Info@bounous-sa.com.ar www.bounous-sa.com.ar

Información sujeta a cambios sin aviso previo.